

Recipiente tubulare din inox (HST-L, HST-LB)

Rezervoarele de apă potabilă din inox sunt soluția ideală și garanția pentru păstrarea optimă a calității apei. Inoxidul este inert și și-a dovedit demult eficacitatea în domeniul stocării apei potabile cu recipientele HydroSystemTanks® instalate în clădire.

Recipientele tubulare (numite și recipiente-tub) se utilizează pentru instalații de stocare mai mici sau în cazurile în care nu se pot construi clădiri cu rezervoare verticale. Factori limitativi pot fi, de exemplu, aspecte legate de obținerea autorizației (protecția naturii, protecția speciilor, aspectul peisajului etc.), dar și accesibilitatea zonei, altitudinea și transportul materialelor.

Stocarea propriu-zisă a apei se face într-unul sau mai multe recipiente tubulare din inox, dispuse paralel.

Execuție Toate racordurile și gura de vizitare DN 800 pentru accesul în recipient sunt adunate laolaltă într-un panou de racord rectangular de 1300 lățime x 2200 mm înălțime. Recipientele pot fi foarte bine controlate în timpul funcționării, printr-un geam de control și un proiector cu LED instalat în exterior. Aerisirea camerelor de apă se face prin intermediul filtrelor de aer instalate în camera de comandă, prin țeava de preaplin (cu un sifon ca barieră de aer).

La recipientele cu volum mai mic, camera de comandă (camera vanelor) este integrată ca segment propriu direct în recipientul tubular (la recipientele cu două camere, de dimensiuni mai mici, dispusă pe mijloc). În camera de comandă se instalează toate componentele necesare.

Accesul către camera de comandă se poate face prin intermediul domului, de sus, sau prin intermediul ușii, de la nivelul solului.

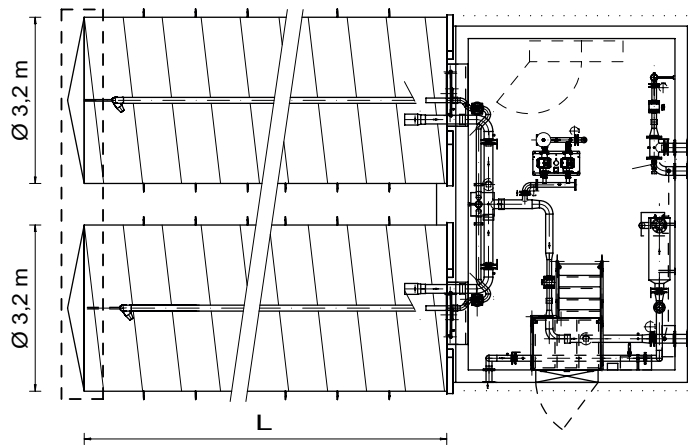
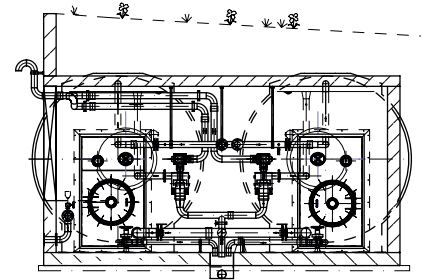
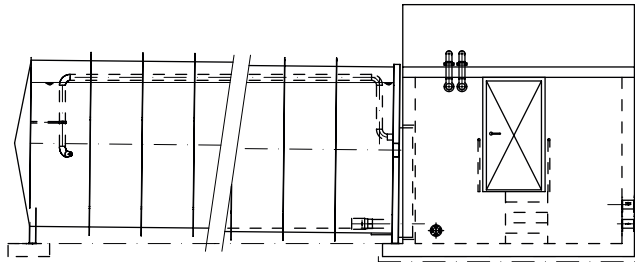
Exemplu HydroSystemTank® HST-L



Statică Pentru acest sistem a fost efectuat un calcul statistic conform ATV-DVWK-A 127 sub forma unui calcul al tensiunii, dilatării, deformării și stabilității pentru tuburi suple la îndoire, pe baza metodei elementelor finite. Calculul s-a făcut cu încărcături din presiunea solului conform VdTÜV 1063 și conform Eurocode DIN EN 1993, pe baza recipientelor goale, cu presiune verticală și laterală a solului, fără încărcături din trafic, zăpadă și vid.

Camera de comandă Camerele de vane pot fi pre-confecționate complet din inox sau chiar și din beton. Pentru racordul recipientului se betonează cadre din inox, pre-confecționate. În acest cadru se introduce panoul de racord al recipientului, iar acesta este sudat complet de cadru, de jur împrejur.

**Exemplu
HydroSystemTank®
HST-LB/DUO**



Dispunere de principiu:
Recipient tubular cu două rezervoare și
cameră de comandă din beton.

- Avantajele dvs.**
- Compact, cu necesar mic de spațiu, ușor de utilizat și sigur
 - Calitate maximă a apei potabile datorită încapsulării ermetice
 - Durată mare de viață datorită inoxului de înaltă calitate; calitate Duplex 1.4162
 - Pentru instalații de recipiente de până la 3 x 100 m³
 - Durată extrem de scurtă a lucrărilor, datorită livrării în stare gata de funcționare

**Date
recipiente**

Volu ^m V	[m ³]	15	30	45	60	75	90	100
Lungime cilindrică L	[m]	2,0	4,0	6,0	8,0	10,0	12,0	13,7
Lungime de transport, cca.	[m]	3,0	5,0	7,0	9,0	11,0	13,0	14,7

La toate volumele diametrul este de 3,2 m

**Transport
și montaj**

Recipientele din inox băițuite și pasivizate, din oțel Duplex 1.4162 pot fi prevăzute, pentru protecția îmbrăcăminții exterioare - în funcție de situația de montaj - în întregime cu o vopsea de protecție de înaltă calitate și/sau cu geotextil pentru drenaje și benzi boselate.

Recipientele din inox fără îmbinări, confecționate dintr-o singură bucată, se livrează la locul de utilizare cu vehicule grele de marfă. Mutarea în gropile de fundație și pe plăcile de bază pregătite de beneficiar se face cu ajutorul unei macarale mobile sau, de ex. cu ajutorul unui elicopter.